

ТЕХНИЧЕСКИЙ ПЛАН

помещения

(вид объекта недвижимости, в отношении которого подготовлен технический план,
в родительном падеже)

Дата подготовки технического плана: 04.10.2023

(число, месяц, год)

Общие сведения о кадастровых работах

**1. Технический план подготовлен в результате выполнения кадастровых работ в связи с:
изменением сведений о планировке помещения с кадастровым номером 33:22:037001:997**

2. Сведения о заказчике кадастровых работ

В отношении физического лица:

фамилия, имя, отчество (последнее – при наличии) физического лица =

страховой номер индивидуального лицевого счета в системе обязательного пенсионного
страхования Российской Федерации (СНИЛС) =

наименование и реквизиты документа, удостоверяющего личность =

адрес постоянного места жительства или преимущественного пребывания =

В отношении юридического лица, органа государственной власти, органа местного
самоуправления:

полное или сокращенное (в случае, если имеется) наименование Публичное акционерное
общество "Сбербанк России"

основной государственный регистрационный номер 1027700132195

идентификационный номер налогоплательщика 7707083893

В отношении иностранного юридического лица:

полное наименование =

страна регистрации (инкорпорации) =

3. Сведения о кадастровом инженере

Фамилия, имя, отчество (последнее - при наличии) Королёва Любовь Евгеньевна

Основной государственный регистрационный номер кадастрового инженера – индивидуального
предпринимателя (ОГРНИП): =

Страховой номер индивидуального лицевого счета 10861552852

Уникальный реестровый номер в реестре саморегулируемых организаций кадастровых
инженеров и дата внесения сведений о физическом лице в такой реестр 1365 от 18.11.2016г.

Полное или сокращенное (в случае, если имеется) наименование саморегулируемой организации
кадастровых инженеров, членом которой является кадастровый инженер Ассоциация
саморегулируемая организация "Объединение кадастровых инженеров"

Контактный телефон 8-920-626-67-51

Почтовый адрес и адрес электронной почты (при наличии), по которым осуществляется связь с
кадастровым инженером 600001, г. Владимир, ул. Офицерская, д. 16, кв. 19.

lyubov_koroleva@list.ru								
Полное или (в случае, если имеется) сокращенное наименование юридического лица, если кадастровый инженер является работником юридического лица, адрес юридического лица <u>Общество с ограниченной ответственностью "Единая служба недвижимости, кадастра и оценки "ПРОФИ", 600017, г. Владимир, ул. Мира, д. 25</u>								
Наименование, номер и дата документа, на основании которого выполняются кадастровые работы <u>Договор №50004586543 от 15.05.2023 г.</u>								
Исходные данные								
Перечень документов, использованных при подготовке технического плана:								
№ п/п	Вид	Дата	Номер	Наименование	Иные сведения			
1	2	3	4	5	6			
1	Проектная документация здания	29.09.2023	18.2/2023Ф	Проект перепланировки и переустройства нежилого помещения	–			
2	Прочие правоустанавливающие документы	04.10.2023	КУВИ-001/2023-225317888	Выписка из ЕГРН	report-75f1381e-da09-449f-9b75-045618ec7170-OfSite-2023-10-04-799899-33-01[0] ЭП.pdf			
Сведения о пунктах геодезической сети и средствах измерений								
1. Сведения о пунктах геодезической сети:								
№ п/п	Вид геодезической сети	Название пункта геодезической сети и тип знака	Система координат пункта геодезической сети	Координаты пункта, м		Дата обследования		
				X	Y	=		
						Сведения о состоянии		
						наружно о знака пункта	центра пункта	марки центра пункта
1	2	3	4	5	6	7	8	9
1	–	–	–	–	–	–	–	–
2. Сведения об использованных средствах измерений:								
№ п/п	Наименование и обозначение типа средства измерений - прибора (инструмента, аппаратуры)	Заводской или серийный номер средства измерений		Реквизиты свидетельства о поверке прибора (инструмента, аппаратуры) (при наличии) и (или) срок действия поверки				

1	2	3	4
1	–	–	–
Характеристики объекта недвижимости			
№ п/п	Наименование характеристики	Значение характеристики	
1	2	3	
1	Вид объекта недвижимости	Помещение	
2	Кадастровый номер объекта недвижимости	33:22:037001:997	
3	Ранее присвоенный государственный учетный номер объекта недвижимости (кадастровый, инвентарный или условный номер)	–	
4	Кадастровые номера исходного(ых) объекта(ов) недвижимости (из которого (которых) образован объект недвижимости)	–	
5	Номер кадастрового квартала (кадастровых кварталов), в котором (которых) находится объект недвижимости	–	
5.1	Номера кадастровых округов	–	
6	Кадастровые номера иных объектов недвижимости, в границах которых или в которых расположен объект недвижимости	–	
6.1	Кадастровый номер земельного участка (земельных участков), в границах которого (которых) расположены здание, сооружение или объект незавершенного строительства	–	
6.2	Кадастровый номер здания или сооружения, в котором расположено помещение или машино-место	–	
6.3	Кадастровый номер квартиры, в которой расположена комната	–	
6.4	Кадастровые номера помещений, машино-мест, расположенных в здании,	–	

	сооружении	
7	Кадастровый номер единого недвижимого комплекса или предприятия как имущественного комплекса, если объект недвижимости входит в состав таких объектов и (или) право на него (в том числе право аренды) входит в состав предприятия как имущественного комплекса	—
8	Адрес объекта недвижимости	—
	Местоположение объекта недвижимости	—
	Дополнение местоположения объекта недвижимости	—
9	Наименование водного объекта, на котором (в акватории или части акватории которого) расположено гидротехническое сооружение	—
10	Назначение здания, сооружения, помещения, единого недвижимого комплекса	—
	Проектируемое назначение объекта незавершенного строительства	—
11	Вид (виды) разрешенного использования здания, сооружения, помещения	—
12	Наименование здания, сооружения, помещения, единого недвижимого комплекса	—
13	Количество этажей объекта недвижимости	—
	в том числе подземных	—
14	Материал наружных стен здания	—
15	Год ввода объекта недвижимости в эксплуатацию по завершении его строительства	—

16	Год завершения строительства объекта недвижимости	–		
17	Век (период) постройки объекта недвижимости	–		
18	Площадь объекта недвижимости (P), м ² , и средняя квадратическая погрешность ее определения, м ²	–		
19	Основная(ые) характеристика(и) сооружения и ее(их) значение(я)	Тип	Значение	Единицы измерения
		–	–	–
20	Степень готовности объекта незавершенного строительства, %	–		
21	Основная характеристика объекта незавершенного строительства и ее проектируемое значение	–		
22	Номер, тип этажа, на котором (которых) расположено помещение	1 - Этаж		
23	Номер, тип этажа, на котором расположено машино-место	–		
24	Обозначение (номер) помещения, машино-места на поэтажном плане	1-7		
25	Вид жилого помещения (квартира, комната (в квартире), если жилое помещение расположено в многоквартирном доме	–		
26	Сведения о том, что помещение предназначено для обслуживания всех остальных помещений и (или) машино-мест в здании, сооружении или помещении относится к общему имуществу в многоквартирном доме	–		
27	Сведения об отнесении помещения к специализированному жилищному фонду или к	–		

	жилым помещениям наемного дома социального использования или наемного дома коммерческого использования			
28	Сведения об объектах недвижимости, входящих в состав единого недвижимого комплекса (включаемых и (или) исключаемых из его состава)	№ п/п	Вид объекта недвижимости	Кадастровый номер
		—	—	—
29	Сведения об объектах недвижимости, входящих в состав сооружения, представляющего собой сложную вещь	№ п/п	Вид объекта недвижимости	Тип и значение основной характеристики
		—	—	—
30	Сведения о включении объекта недвижимости в единый государственный реестр объектов культурного наследия (памятников истории и культуры) народов Российской Федерации	—		
30.1	Регистрационный номер, вид и наименование объекта недвижимости в едином государственном реестре объектов культурного наследия (памятников истории и культуры) народов Российской Федерации либо регистрационный номер учетной карты объекта, представляющего собой историко-культурную ценность, вид и наименование выявленного объекта культурного наследия	—		
30.2	Реквизиты решений Правительства Российской Федерации, органов охраны объектов культурного наследия о включении объекта недвижимости в единый государственный реестр объектов культурного наследия (памятников истории и культуры) народов Российской Федерации либо об отнесении объекта недвижимости к	—		

	выявленным объектам культурного наследия, подлежащим государственной охране	
30.3	Реквизиты документа, на основании которого установлены требования к сохранению, содержанию и использованию объектов культурного наследия (памятников истории и культуры) народов Российской Федерации, требования к обеспечению доступа к таким объектам либо выявленному объекту культурного наследия	—

Заключение кадастрового инженера

Технический план подготовлен в связи с изменением планировки помещения с кадастровым номером 33:22:037001:997.

Основанием для данного технического плана является проектная документация.

В указанном нежилом помещении была произведена перепланировка. Данный вид работ не затрагивает несущие конструкции здания, а, следовательно, данная перепланировка является капитальным ремонтом помещения, не требующая получения разрешительной документации.

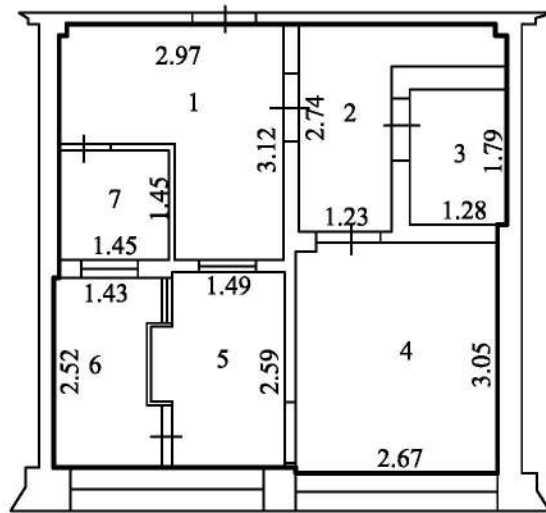
В соответствии с п. 50 Требований (Приложение №2 к приказу Росреестра от 15.03.2022 №П/0082), в случае если технический план подготовлен в результате выполнения кадастровых работ в связи с изменением подлежащих внесению в ЕГРН сведений об объекте недвижимости, заполнению подлежат строки 1 и 2 раздела "Характеристики объекта недвижимости" и те строки раздела "Характеристики объекта недвижимости", которые содержат новые значения соответствующих характеристик объекта недвижимости, подлежащие внесению в ЕГРН. Таким образом, в данном техническом плане заполнены только те строки раздела "Характеристики", которые изменились.

Приложение

№ п/п	Наименование документа
1	2
1	Выписка из ЕГРН

Подпись и печать кадастрового инженера (при подготовке технического плана в форме бумажного документа): _____


План 1 этажа



Масштаб 1:100

Условные обозначения:

— - границы геометрической фигуры существующего помещения

 - стена с окном и дверью

 - лестница

1 - номер комнаты

	Федерации либо об отнесении объекта недвижимости к выявленным объектам культурного наследия, подлежащим государственной охране	
30.3	Реквизиты документа, на основании которого установлены требования к сохранению, содержанию и использованию объектов культурного наследия (памятников истории и культуры) народов Российской Федерации, требования к обеспечению доступа к таким объектам либо выявленному объекту культурного наследия	—

Заключение кадастрового инженера

Технический план подготовлен в связи с изменением планировки помещения с кадастровым номером 33:22:037001:997.

Основанием для данного технического плана является проектная документация.

В указанном нежилом помещении была произведена перепланировка. Данный вид работ не затрагивает несущие конструкции здания, а, следовательно, данная перепланировка является капитальным ремонтом помещения, не требующая получения разрешительной документации.

В соответствии с п. 50 Требований (Приложение №2 к приказу Росреестра от 15.03.2022 №П/0082), в случае если технический план подготовлен в результате выполнения кадастровых работ в связи с изменением подлежащих внесению в ЕГРН сведений об объекте недвижимости, заполнению подлежат строки 1 и 2 раздела "Характеристики объекта недвижимости" и те строки раздела "Характеристики объекта недвижимости", которые содержат новые значения соответствующих характеристик объекта недвижимости, подлежащие внесению в ЕГРН. Таким образом, в данном техническом плане заполнены только те строки раздела "Характеристики", которые изменились.

Экспликация к планам этажей

Этаж начиная с подвала и кончая мезонином	№ помещения	Назначение помещений	Общая площадь	Основная	Вспомогательная	Высота помещения по внутр. обмеру	Примечание
1	1	Нежилое помещение	6,9	6,9			
	2	Нежилое помещение	4,2	4,2			
	3	Нежилое помещение	2,3	2,3			
	4	Нежилое помещение	8,1	8,1			
	5	Нежилое помещение	5,0	5,0			

	6	<i>Нежилое помещение</i>	3,4	3,4			
	7	<i>Нежилое помещение</i>	2,1	2,1			
		<i>Итого по помещению:</i>	32,0	32,0			